

Leuchten

aus Porzellan, Bakelit[®],
Metallen und Glas

Katalog 2024



Neue Produkte:



LISILUX-Leuchten in Schwarz.
(Seite 5)

THPG-Strahler. Jetzt auch hängend.
(Seite 10)



THPG-Porzellanleuchten. Ohne sichtbare Kabel.
(Seite 9)

Neue Sockel und
Gläser in unserem Leuchten-
baukasten MEDIUM.
(Seite 20)

Unsere Leuchten im Überblick.



LISILUX-Leuchten
von Lindner
Seite 3–5



THPG-
Porzellanleuchten
Seite 6



THPG-
Hängeleuchten
und -Wandstrahler
Seite 7 & 10–11



THPG-
Minimalleuchten
Seite 8–9



Keller- und
Außenleuchten
Seite 12–13



RIMSA-
Arbeitsleuchten
Seite 14–15



Porzellanleuchten
Bone China
Seite 16



Triplex-
Opalglasleuchten
Seite 17



Leuchten aus
Venetien
Seite 18–19



Leuchtenbaukasten
MEDIUM
Seite 20–21



Leuchtenbaukasten
MINIMAL
Seite 22–23



Zubehör und
Ersatzteile
Seite 24–28

LISILUX-Leuchten von Lindner: Porzellan, Glas und unverfälschtes Licht.



Dieses berühmte Leuchtenprogramm haben wir im Jahre 2011 zusammen mit den Werkzeugen, Originalformen und Markenrechten aus einem französischen Konzern herausgekauft, in dem es zuletzt ein etwas verlorenes Dasein gefristet hatte. Diese klassischen, schon seit den 1940er Jahren produzierten Zweckleuchten lassen wir seither von einem deutschen Hersteller technischen Porzellans in Polen auf den Originalwerkzeugen fertigen. Die Bauformen gelten seit Jahrzehnten als Beispiel für die Gestaltungssicherheit des deutschen Industriedesigns in der ersten Hälfte des 20. Jahrhunderts.

Der in den späten 1960er Jahren von Lindner eingeführte Markenname »LISILUX« für das stets nur leicht modifizierte Programm bedeutet »Lindner-Sicherheits-Licht«. Er verweist auf die besondere Materialstärke der Porzellansockel und auf die stabile Glaskuppel, die das Leuchtmittel zuverlässig vor Einwirkungen aus der Umgebung schützen.

Denn Porzellan und Glas haben sich nicht nur im Feuchtraum (Saunaleuchten), sondern auch als idealer Schutz gegen aggressive, teils ätzende Luftgemische bewährt. Sie korrodieren nicht, und die glatten, harten Oberflächen lassen sich selbst nach vielen Jahren immer wieder gut reinigen. LISILUX ist eine Zweckleuchte im besten Sinne.

LISILUX-Leuchten

die idealen Feuchtraumleuchten

VORTEILE
die der Fachmann zu schätzen weiß:

- wärmesicher**
- schutzisoliert**
- flache Form**
- optimales Licht**
- Würgenippel**
- Ringfederkontakt**
- einfache Montage**
- kartonverpackt**
- preiswert**

	Watt	Fassungsgewinde	Höhe bzw. Ausladung mm	Ein- / Sprung	Stück / kg	mit Schutzglas, WNr Nummer	mit LINDPAL-Glas, DM Nummer
LISILUX-Deckenleuchten							
	40-50	E 27	130	eine	0,44	400,6	400,7
	40-50	E 27	130	zwei	0,45	400,62	400,72
	60-75	E 27	130	eine	0,53	407,6	407,7
	60-75	E 27	130	zwei	0,54	407,62	407,72
	100	E 27	174	eine	1,50	308,6	308,1
	100	E 27	174	zwei	1,03	308,62	308,12
LISILUX-Wandleuchten							
	40-50	E 27	135	eine	0,52	401,6	401,7
	60-75	E 27	135	eine	0,50	406,6	406,7
Ersetzteil							
	40-60				0,15	11	11,7
	60-75				0,16	12	12,7
	100				0,35	13	13,7

Die aufgeführten Preise enthalten nicht die Mehrwertsteuer!

LINDNER · GMBH · BAMBERG

Alle Elektrizitätswerke
fordern
eine gewissenhafte Montage
mit VDE-Material!
Deshalb: **LISILUX**



LISILUX weiß: Eine Übersicht.

Es gibt die LISILUX-Deckensockel in vier Größen: S (Ø 83 mm), M (Ø 95 mm), L (Ø 112 mm) und XL (Ø 139 mm). Die LISILUX-Wandsockel sind in zwei Größen erhältlich: S (Ø 83 mm) und M (Ø 95 mm). Ausgestattet mit den LISILUX-Schraubgläsern (klar, ätzmatt, opalisiert) oder einem Kugelglas ergeben sich unter anderem die folgenden Leuchten:

Für den Einsatz in hochtemperierten Saunen gibt es den LISILUX-Decken- und -Wandsockel in Größe S in entsprechender Ausführung, zudem eine eigenständige Wandkonsole in Größe M. Die Saunalampen haben eine spezielle Dichtung und wurden vom VDE besonders geprüft. Die Sauna-Ausführungen sollten nur mit den entsprechend bezeichneten original LISILUX-Gläsern bestückt werden.



Deckenleuchte LISILUX weiß S

Ø 83 mm, Höhe 140 mm. Gewicht 600 g. E27, max. 60 W. IP54. VDE-zertifiziert.

- Klar** Bestell-Nr. **139629**
- Ätzmatt** Bestell-Nr. **177050**
- Opalisiert** Bestell-Nr. **101270**

Deckenleuchte LISILUX weiß M

Ø 95 mm, Höhe 130 mm. Gewicht 730 g. E27, max. 75 W. IP54. VDE-zertifiziert.

- Klar** Bestell-Nr. **100752**
- Ätzmatt** Bestell-Nr. **100753**
- Opalisiert** Bestell-Nr. **101272**

Deckenleuchte LISILUX weiß L

Ø 112 mm, Höhe 174 mm. Gewicht 1200 g. E27, max. 100 W. IP54. VDE-zertifiziert.

- Klar** Bestell-Nr. **139631**
- Ätzmatt** Bestell-Nr. **177048**
- Opalisiert** Bestell-Nr. **101273**

Wandkonsole Sauna LISILUX weiß M

Ø 95 mm, Höhe 174 mm. Sockel: Breite 98 mm, Höhe 76 mm, Tiefe 130 mm. Gewicht 1100g. E27, max. 75 W. IP44. VDE-zertifiziert.

- Klar** Bestell-Nr. **100783**
- Ätzmatt** Bestell-Nr. **139634**
- Opalisiert** Bestell-Nr. **101277**

Deckenleuchte Sauna LISILUX weiß S

- Klar** Bestell-Nr. **100768**
- Ätzmatt** Bestell-Nr. **100769**
- Opalisiert** Bestell-Nr. **101271**



Wandleuchte LISILUX weiß S

Ø 83 mm, Ausladung 132 mm. Gewicht 630 g. E27, max. 60 W. IP54. VDE-zertifiziert.

- Klar** Bestell-Nr. **100756**
- Ätzmatt** Bestell-Nr. **100757**
- Opalisiert** Bestell-Nr. **101274**

Wandleuchte LISILUX weiß M

Ø 95 mm, Ausladung 140 mm. Gewicht 730 g. E27, max. 75 W. IP54. VDE-zertifiziert.

- Klar** Bestell-Nr. **139630**
- Ätzmatt** Bestell-Nr. **177049**
- Opalisiert** Bestell-Nr. **101276**

Wandleuchte Sauna LISILUX weiß S

- Klar** Bestell-Nr. **100785**
- Ätzmatt** Bestell-Nr. **100767**
- Opalisiert** Bestell-Nr. **101275**



Wandleuchte weiß S opal

Ø Glas 125 mm, Ausladung 155 mm. Gewicht 710 g. E27, max. 60 W. IP54. Bestell-Nr. **100797**

Wandleuchte weiß M opal

Ø Glas 150 mm, Ausladung 170 mm. Gewicht 890 g. E27, max. 75 W. IP54. Bestell-Nr. **100798**



Deckenleuchte weiß S opal
 Ø Glas 125 mm, Höhe 155 mm.
 Gewicht 710 g. E27, max. 60 W. IP54.
 Bestell-Nr. **100794**

Deckenleuchte weiß M opal
 Ø Glas 150 mm, Höhe 185 mm.
 Gewicht 870 g. E27, max. 75 W. IP54.
 Bestell-Nr. **100795**

Deckenleuchte weiß L opal
 Ø Glas 180 mm, Höhe 230 mm.
 Gewicht 1300 g. E27, max. 100 W.
 IP54. Bestell-Nr. **100796**

Deckenleuchte weiß XL opal
 Ø Glas 215 mm, Höhe 270 mm.
 Gewicht 2000 g. E27, max. 200 W.
 IP54. Bestell-Nr. **100781**

NEU: LISILUX schwarz: Eine Übersicht.

Es wirkt so einfach, ist es aber nicht: Nur zwei Sockel aus unserer LISILUX-Reihe erwiesen sich für eine vollflächige Farbglasur als geeignet. Bei den anderen konnte aufgrund zu vieler Rundungen keine zufriedenstellende Deckkraft erreicht werden. Die Deckensockel in Größe S und M haben wir unter großem Aufwand per Hand schwarz glasieren lassen - das farbkraftige Ergebnis kann sich sehen lassen.



Deckenleuchte LISILUX schwarz S
 Ø 83 mm, Höhe 140 mm. Gewicht 600 g. E27, max. 60 W. IP54.
Klar Bestell-Nr. **101320**
Ätzmatt Bestell-Nr. **101321**
Opalisiert Bestell-Nr. **101322**

Deckenleuchte LISILUX schwarz M
 Ø 95 mm, Höhe 130 mm. Gewicht 730 g. E27, max. 75 W. IP54.
Klar Bestell-Nr. **101324**
Ätzmatt Bestell-Nr. **101325**
Opalisiert Bestell-Nr. **101326**

Deckenleuchte schwarz S opal
 Ø Glas 125 mm, Höhe 155 mm.
 Gewicht 710 g. E27, max. 60 W. IP54.
 Bestell-Nr. **101323**

Deckenleuchte schwarz M opal
 Ø Glas 150 mm, Höhe 185 mm.
 Gewicht 870 g. E27, max. 75 W. IP54.
 Bestell-Nr. **101327**

NEU: Die THPG-Porzellanleuchten.

Diese hauseigenen Zweckleuchten mit Porzellansockel verfügen über einen wandseitigen Anschluss zur Montage ohne sichtbare Aufputzkabel. Sie können direkt über den Kabelausgang in der Wand platziert werden und sorgen so für eine besonders aufgeräumte Optik. Die Sockel werden von unserem langjährigen Produktionspartner in Niederschlesien auf Werkzeugen aus den 1930er Jahren exklusiv für uns hergestellt. Auch hier greifen wir beim Material auf Porzellan mit seinen vielen anwendungsspezifischen Vorteilen zurück. Die Glaskuppel schirmt das Leuchtmittel zuverlässig ab. Ein Gummiring zwischen Sockel und Glas sorgt für eine weitgehende Abdichtung. Der exakte IP-Wert ist dem einzelnen Produkt zu entnehmen.

Die Zweckleuchten sind wahlweise mit einem angeschrägten Sockel für die Wandmontage oder einem geraden Sockel für die Installation an Decke (oder Wand) ausgestattet. Die Standardausführung kommt mit einem opalen Kugelglas. Verfügbar sind die Sockel in den Größen M und L.



Wandleuchte THPG

Porzellan M opal

Porzellansockel. Ø Kugelglas
150 mm. Ausladung 195 mm.
Gewicht 1260 g. Fassung E27,
max. 60 W. IP20. Bestell-Nr. 177031



Wandleuchte THPG

Porzellan L opal

Porzellansockel. Ø Kugelglas
180 mm. Ausladung 210 mm.
Gewicht 1260 g. Fassung E27,
max. 60 W. IP20. Bestell-Nr. 177033

Deckenleuchte THPG Porzellan

M opal

Porzellansockel. Ø Kugelglas
150 mm. Gesamthöhe 190 mm.
Gewicht 850 g. Fassung E27,
max. 60 W. IP20. Bestell-Nr. 177030

Deckenleuchte THPG Porzellan

L opal

Porzellansockel. Ø Kugelglas
180 mm. Gesamthöhe 240 mm.
Gewicht 1270 g. Fassung E27,
max. 60 W. IP20. Bestell-Nr. 177032



Die hier gezeigten Sockel M können Sie mit den Schirmen und Gläsern unseres Leuchtenbaukastens MEDIUM auf Seite 20 kombinieren.

Die THPG-Hängeleuchte aus Bakelit® und Glas.

Mit seinem stolzen Gewicht von 150 Gramm ist der massive Bakelitkorpus dieser Hängeleuchte ein verlässlicher Träger für schwere Gläser. Seit mehr als 50 Jahren kommen baugleiche Leuchten in Werkhallen und auf Baustellen zum Einsatz. Für Küchen, Wohn-, Arbeits- und Kellerräume sind sie jedoch nicht minder empfehlenswert – zumindest dann nicht, wenn sie wie hier mit einem von vier mundgeblasenen Opalgläsern in weichen Formen oder einem strukturierten, zylindrischen Pressglas bestückt werden.

Leuchten für den Wohnraum.

Diese Hängeleuchte besteht in der Grundform aus der Hängung und dem Glas. Mit den auf Seite 9 gezeigten Baldachinen und Kabeloptionen kann sie Ihren persönlichen Anforderungen angepasst werden. Leuchtmittel auf Seite 26.

Geliefert wird unsere Hängeleuchte standardmäßig mit einem 1,50 Meter langen Textilkabel. Schraub- und Zugentlastung sind mit einer Gummidichtung versehen. Die Fassung besteht aus Porzellan. Diese Leuchte kann mit allen Gläsern und Schirmen unseres Leuchtenbaukastens MEDIUM (Seite 20) kombiniert werden.



Hängeleuchte THPG Kugel opal

Bakelitkorpus. Mundgeblasenes Opalglas Ø 145 mm. Gesamthöhe 235 mm. Gewicht 820 g. Porzellanfassung E27, max. 60 W. IP20.
Bestell-Nr. **100849**

Hängeleuchte THPG Konus opal

Bakelitkorpus. Mundgeblasenes Opalglas Ø 145 mm. Gesamthöhe 230 mm. Gewicht 1000 g. Porzellanfassung E27, max. 60 W. IP20.
Bestell-Nr. **100850**



Hängeleuchte THPG Tropfen opal

Bakelitkorpus. Mundgeblasenes Opalglas Ø 115 mm. Gesamthöhe 230 mm. Gewicht 970 g. Porzellanfassung E27, max. 60 W. IP20.
Bestell-Nr. **100851**



Hängeleuchte THPG Kegel gewölbt opal

Bakelitkorpus. Mundgeblasenes Opalglas Ø 160 mm. Gesamthöhe 240 mm. Gewicht 1100 g. Porzellanfassung E27, max. 60 W. IP20.
Bestell-Nr. **100852**



Hängeleuchte THPG Pressglas klar

Bakelitkorpus. Strukturiertes Pressglas Ø 100 mm. Gesamthöhe 270 mm. Gewicht 1000 g. Porzellanfassung E27, max. 60 W. IP20.
Bestell-Nr. **100848**

Mit Baldachin Porzellan schwarz
Bestell-Nr. **101091**



Auf Seite 9 können Sie einen Baldachin hinzuwählen sowie Kabelfarbe und Kabellänge anpassen.

THPG-Minimalleuchten: Schlichte Sockel für Decke und Wand.



Unsere hauseigenen Minimalleuchten verkörpern in besonders anschaulicher Weise unsere gestalterischen Grundprinzipien: materiale Solidität, nüchterne Funktionalität und konstruktive Durchschaubarkeit. Aufdringlich pompöse Formen, die das Auge zunächst anziehen, es jedoch bald ermüden, werden Sie hier nicht finden. Die wenigen verwendeten Bauteile bestehen aus elektrotechnisch höchst bewährten Materialien: Porzellan oder Bakelit®. Durch ihr unscheinbares Auftreten gliedern sich diese Leuchten in nahezu jede Wohn- und Arbeitsumgebung nahtlos ein.



**Deckenfassung MINIMAL
Porzellan weiß**
Dreiteiliger Porzellansockel in gerader Form. Ø max. 75 mm, Höhe 60 mm. E27, max. 75 W. IP20. VDE-zertifiziert. Bestell-Nr. **152643**



**Deckenfassung MINIMAL
Porzellan schwarz**
Dreiteiliger Porzellansockel in gerader Form. Ø max. 75 mm, Höhe 60 mm. E27, max. 75 W. IP20. VDE-zertifiziert. Bestell-Nr. **152649**



**Wandfassung MINIMAL
Porzellan weiß**
Dreiteiliger Porzellansockel in angeschrägter Form. Ø max. 75 mm, Ausladung 85 mm. E27, max. 75 W. IP20. VDE-zertifiziert. Bestell-Nr. **152647**



**Wandfassung MINIMAL
Porzellan schwarz**
Dreiteiliger Porzellansockel in angeschrägter Form. Ø max. 75 mm, Ausladung 85 mm. E27, max. 75 W. IP20. VDE-zertifiziert. Bestell-Nr. **152651**



**Winkelfassung MINIMAL
Porzellan weiß**
Dreiteiliger Porzellansockel in angewinkelter Form. Ø 65 mm, Höhe 80 mm, Ausladung 75 mm. E27, max. 75 W. IP20. VDE-zertifiziert. Bestell-Nr. **152645**



**Winkelfassung MINIMAL
Porzellan schwarz**
Dreiteiliger Porzellansockel in angewinkelter Form. Ø 65 mm, Höhe 80 mm, Ausladung 75 mm. E27, max. 75 W. IP20. VDE-zertifiziert. Bestell-Nr. **152650**



**Deckenfassung MINIMAL
Bakelit®**
Dreiteiliger Bakelitsockel in gerader Form. Ø max. 73 mm, Höhe 60 mm. E27, max. 75 W. IP20. VDE-zertifiziert. Bestell-Nr. **153109**



**Wandfassung MINIMAL
Bakelit®**
Dreiteiliger Bakelitsockel in angeschrägter Form. Ø max. 75 mm, Ausladung 85 mm. E27, max. 75 W. IP20. VDE-zertifiziert. Bestell-Nr. **153108**

ELDECO.

Eine Eigenproduktion aus unserem Lindner-Programm: Der leicht konische, sich zum Leuchtmittel hin verjüngende Porzellansockel ELDECO ist ein Klassiker aus den 1950er Jahren. Die damals speziell für diese Leuchte gestaltete Glühbirne wird leider nicht mehr produziert; der Sockel dient aber auch anderen E27-Leuchtmitteln als ansprechender Träger.

Bakelit® ist eine eingetragene Marke der Bakelite GmbH zu Iserlohn.

**Deckenfassung ELDECO
Porzellan**
Porzellansockel zur Wand- oder Deckenmontage. Ø max. 70 mm, Höhe 60 mm. Fassung E27, max. 40 W. IP20. VDE-zertifiziert. Bestell-Nr. **100780**



Die Wand- und Deckenfassungen MINIMAL aus Porzellan können Sie mit den Schirmen unseres Leuchtenbaukastens MINIMAL (Seite 22) kombinieren.

Auch zum Hängen: Die THPG-Minimal- leuchten.

Schlichte, aus hochwertigen Bauteilen in unserer Leuchtenwerkstatt montierte Hängeleuchten, die das Leuchtmittel - im besten Falle eine Glühbirne - zusammen mit unseren konfigurierbaren Leuchtenkabeln auf die jeweils benötigte Höhe bringen. Plastikfassungen und PVC-Kabel haben diese Leuchte auf den provisorischen Baustellengebrauch reduziert, damit sie schnellstmöglich wieder entfernt werden kann.

Unsere Minimal-Hängeleuchten können natürlich ebenfalls beim Bauen und Renovieren eingesetzt werden, brauchen danach aber nicht zu verschwinden: Sie lassen sich durch einen unserer Porzellan-Baldachine (mit oder ohne Kabelausgang), durch Kombination mit verschiedenfarbigen Kabeln und durch die Anpassung der Kabellänge auf vielerlei Weise verändern. Die ersten drei der hier rechts gezeigten Hängefassungen können Sie dank des Klemmrings ferner mit den Schirmen aus unserem Leuchtenbaukasten MINIMAL (Seite 22) ausstatten und somit auch leuchttechnisch für grundverschiedene Anwendungen modifizieren.



**Hängeleuchte
MINIMAL Bakelit
schaltbar**
Schwarze Bakelitfassung mit Klemmring und 1,5 m langem schwarzen Textilkabel.
E27, max. 60 W.
Gewicht 120 g.
Mit Zugentlastung und Zugschalter.
Bestell-Nr. **101180**



**Hängeleuchte
MINIMAL Porzellan
weiß**
Weiße Porzellanfassung mit Klemmring und 1,5 m langem weißen Textilkabel.
E27, max. 60 W.
Gewicht 200 g.
Mit Zugentlastung.
Bestell-Nr. **101178**



**Hängeleuchte
MINIMAL Bakelit
mit Schirmaufnahme**
Schwarze Bakelitfassung mit Schirmaufnahme und 1,5 m langem schwarzen Textilkabel.
E27, max. 60 W.
Mit integrierter Zugentlastung.
Bestell-Nr. **101191**

**Hängeleuchte
MINIMAL Bakelit**
Schwarze Bakelitfassung mit 1,5 m langem schwarzen Textilkabel.
E27, max. 60 W.
Gewicht 200 g.
Mit Zugentlastung.
Bestell-Nr. **101179**

**Baldachin Porzellan
schwarz**
Bestell-Nr. **101091**



Optionen für unsere Hängeleuchten.

Optional können Sie jede Hängeleuchte aus unserem Sortiment (auch aus den Leuchtenbaukästen) mit einem Porzellan-Baldachin kombinieren. Kabellänge und -farbe können Sie ebenfalls anpassen.



Baldachin Porzellan weiß
Weiß glasierte Porzellanhalbkugel.
Ø 95 mm, Höhe 55 mm.

Porzellan weiß Bestell-Nr. **101090**
Porzellan weiß mit Seitenauslass
Bestell-Nr. **101194**



Baldachin Porzellan schwarz
Schwarz glasierte Porzellanhalbkugel.
Ø 95 mm, Höhe 55 mm.

Porzellan schwarz Bestell-Nr. **101091**
Porzellan schwarz mit Seitenauslass
Bestell-Nr. **101193**



Textilkabel nach Wahl
Gegen Aufpreis können die Hängeleuchten auf Wunsch mit einer anderen Textilkabelfarbe ausgestattet werden.

Rot Bestell-Nr. **900534.2**
Weiß Bestell-Nr. **900534.7**
Weiß/Schwarz Bestell-Nr. **900534.4**
Schwarz Bestell-Nr. **900534.1**

Mehr Kabel
Die Zuleitung kann in der Wunschlänge montiert werden. Das 1,5 m-Standardkabel kann in 10 cm-Schritten verlängert werden. Geben Sie für die zusätzliche Länge im Warenkorb 1 = 10 cm bzw. eine entsprechend höhere Ziffer ein.
Bestell-Nr. **900535**



NEU: THPG-Hängestrahler.

Diese schlichten Hängeleuchten aus hauseigener Herstellung bauen auf den Reflektoren unserer Wandstrahler auf, die ursprünglich für den Einsatz in Werkstätten konzipiert wurden. Entsprechend robust sind sie verarbeitet. Wir bieten diese Hängeleuchten aus pulverlackiertem Stahlblech in Weiß, Schwarz und Grau an, die beiden ersteren auch in einer kleineren Ausfertigung. Sie können beide Varianten mit einem unserer Porzellan-Baldachine kombinieren; Kabellänge und -farbe sind anpassbar (siehe Seite 9).

Hängestrahler THPG groß

Bakelitfassung. Reflektor aus lackiertem Stahl. Reflektor: Ø 155 mm, Länge 195 mm, Gewicht 260 g. Mit 1,5 m langem Textilkabel. E27, max. 60 W.

Weiß

Bestell-Nr. **182560**

Schwarz

Bestell-Nr. **182561**

Grau

Bestell-Nr. **182562**

Hängestrahler THPG klein

Bakelitfassung. Reflektor aus lackiertem Stahl. Reflektor: Ø 100 mm, Länge 115 mm, Gewicht 160 g. Mit 1,5 m langem Textilkabel. E27, max. 60 W.

Weiß

Bestell-Nr. **182563**

Schwarz

Bestell-Nr. **182564**



THPG-Wandstrahler.

Üblicherweise werden Leuchten dieser Art für Arbeitsplätze an Maschinen bzw. in Werkstätten verwendet. Entsprechend robust sind sie verarbeitet. Wir bieten diese in unserer hauseigenen Werkstatt gefertigten Wandstrahler in Weiß, Schwarz und Grau an, die beiden ersteren auch in einer kleineren Ausfertigung. Alle Modelle sind aus kräftigem, pulverlackiertem Stahlblech gefertigt und mit schwenkbaren Reflektoren ausgestattet.

Wandstrahler THPG groß

Porzellanfassung. Gestell und Reflektor aus lackiertem Stahl. Reflektor: Ø 155 mm, Länge 195 mm. Ausladung 285 mm, Gewicht 470 g. E27, max. 60 W. Schrauben für die Wandbefestigung liefern wir mit, Dübel nicht.

Weiß

Bestell-Nr. **182550**

Schwarz

Bestell-Nr. **182551**

Grau

Bestell-Nr. **182552**

Wandstrahler THPG klein

Porzellanfassung. Gestell und Reflektor Stahl lackiert. Reflektor: Ø 100 mm, Länge 115 mm. Ausladung 190 mm, Gewicht 370 g. E27, max. 60 W. Schrauben für die Wandbefestigung liefern wir mit, Dübel nicht.

Weiß

Bestell-Nr. **182553**

Schwarz

Bestell-Nr. **182554**

Außenleuchte für den Innenraum: Bamag U7 – die Berliner Gaslaterne.



In Berlin war sie stadtbildprägend, und es war ein Ereignis, wenn diese Laternen – an Charlottenburger und Zehlendorfer Straßen teilweise vierreihig aufgestellt – in der Abenddämmerung aufflammten. Die Berliner Gaslaternen, von denen zeitweilig 22000 Stück installiert waren, werden seit einem Jahrzehnt Protesten zum Trotz abgebaut und durch deutlich kühlere elektrische Leuchten ersetzt. Der berühmtesten unter ihnen, der seit 1951 gebauten Bamag-U7-Aufsatzleuchte, können Sie nun eine Zuflucht in Ihrer Wohnung gewähren. Sie dankt das außer mit ihrer Wohlgestalt mit dem optisch angenehmen Effekt eines zweiten Lichtaustritts aus der oberen, zunächst nur für die Wärmeabfuhr vorgesehenen Öffnung des Schirms. Neben dem passenden Baldachin aus Aluminium lässt sich diese Leuchte auch mit einem unserer Porzellan-Baldachine kombinieren. Kabellänge und -farbe sind ebenfalls anpassbar (siehe Seite 9).

Bamag U7

Aluminiumblech (Al99,5).
Leuchtschirm: Ø 420 mm, Höhe 360 mm.
Baldachin: Ø 76 mm, Höhe 76 mm,
1,5 m langes schwarzes Textilkabel.
Gewicht 1780 g, E27.
Bestell-Nr. **107401**

Keller- und Außenleuchten.

Der Einsatz in Feuchträumen oder im Außenbereich verlangt den dort verwendeten Leuchten einiges ab. Witterung und mechanische Einwirkungen stellen besondere Anforderungen an Konstruktion und Material. Aus diesem Grund haben alle unsere Leuchten in diesem Segment einen massiven Korpus aus Eisen-, Alu- oder Messingguss und einen soliden

Glasschirm. Die Kellerleuchte ist zudem als leichtere, jedoch keineswegs fragile Variante aus Bakelit erhältlich; ihren schweren gusseisernen Geschwistern ist diese in puncto Staub- und Feuchtigkeitsschutz vollkommen ebenbürtig. Die IP-Schutzklasse entnehmen Sie bitte der jeweiligen Leuchte.



Kellerleuchte Gusseisen grau oval klein
Länge 170 mm, Breite 125 mm, Höhe 115 mm.
Gewicht 1300 g. Porzellanfassung E27, max. 60 W.
IP54. Bestell-Nr. **100503**



Kellerleuchte Gusseisen grau oval groß
Länge 195 mm, Breite 135 mm, Höhe 115 mm.
Gewicht 1700 g. Porzellanfassung E27, max. 100 W.
IP54. Bestell-Nr. **100506**



Kellerleuchte Gusseisen grau rund
Ø 200 mm, Höhe 100 mm. Gewicht 2300 g.
Porzellanfassung E27, max. 100 W.
IP54. Bestell-Nr. **100502**



Kellerleuchte Bakelit® oval klein
Länge 170 mm, Breite 125 mm, Höhe 115 mm.
Gewicht 550 g. Porzellanfassung E27, max. 60 W.
IP54. Bestell-Nr. **100500**



Kellerleuchte Bakelit® oval groß
Länge 195 mm, Breite 135 mm, Höhe 115 mm.
Gewicht 700 g. Porzellanfassung E27, max. 100 W.
IP54. Bestell-Nr. **100501**



Kellerleuchte Bakelit® rund
Ø 200 mm, Höhe 115 mm. Gewicht 700 g.
Porzellanfassung E27, max. 100 W.
IP54. Bestell-Nr. **100499**

Wand- oder Deckenleuchte für innen und außen. Diese schwere, robuste Leuchte wird in Italien aus Messing gegossen und ist nicht allein optisch, sondern in ihrer soliden Verarbeitung tatsächlich den extremen Erfordernissen der rauen Seefahrt gewachsen: Gehäuse und Gitterkorb sind aus massivem, poliertem Messing, absolut korrosionsfest und widerstandsfähig gegen Verwitterung.



Kellerleuchte Messing blank klein
Länge 200 mm, Breite 130 mm, Höhe 105 mm. Gewicht 1300 g.
Porzellanfassung E 27, max. 60 W. IP54. Bestell-Nr. **130748**

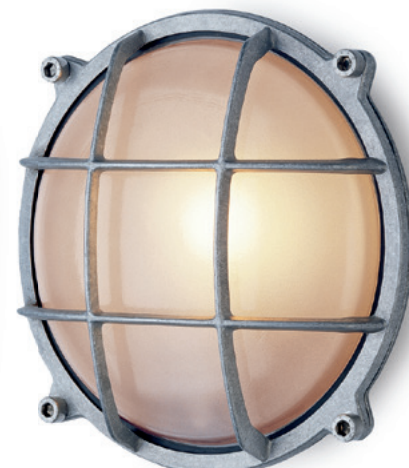


Kellerleuchte Messing blank groß
Länge 230 mm, Breite 160 mm, Höhe 110 mm. Gewicht 1800 g.
Porzellanfassung E 27, max. 60 W. IP54. Bestell-Nr. **130749**

Für diese Leuchten gilt: Gehäuse und Schutzkorb aus Aluminiumguss, Einsatz aus satiniertem Glas. Lieferung ohne Leuchtmittel. Innensechskantschlüssel wird mitgeliefert.

Wandleuchte Aluminium oval
Länge 200 mm, Breite 110 mm, Tiefe 120 mm. Gewicht 900 g.
Porzellanfassung E 27, max. 60 W. IP45. Bestell-Nr. **165250**

Wandleuchte Aluminium rund
Durchmesser 210 mm, Tiefe 95 mm. Gewicht 1100 g.
Porzellanfassung E 27, max. 60 W. IP45. Bestell-Nr. **165252**



Gegossenes Eisen oder Aluminium: Außenleuchten aus Schweden.



Kantiger Eisenguss: Diese schwedische Außenleuchte geht auf die 1920er Jahre zurück. Die gusseisernen Bauteile wie Wandabdeckung, Leuchtenarm und -kopf sind wie beim Original miteinander verlötet und dreifach mattschwarz tauchlackiert. Zudem gibt es eine Variante für die Eckmontage.



Wandleuchte Gusseisen schwarz

Gesamthöhe 270 mm, Ausladung 350 mm, Ø Glaskugel 180 mm, Höhe Wandplatte zur Befestigung 105 mm, Breite 75 mm. Gewicht 2300 g. Porzellanfassung E27, max. 60 W. IP44.
Bestell-Nr. **104100**

Wandleuchte Gusseisen Eckmontage schwarz

Gesamthöhe 270 mm, Ausladung 370 mm, Ø Glaskugel 180 mm, Höhe Wandplatte zur Befestigung 105 mm. Gewicht 2500 g. Porzellanfassung E27, max. 60 W. IP44.
Bestell-Nr. **104200**

Geschmeidiger Aluminiumguss: Diese ebenfalls schwedische Außenleuchte stammt aus den 1940er Jahren. Der komplette Leuchtenarm mit seiner Ausladung von 27 cm wurde in einem Stück gegossen. Das Innengewinde im Leuchtenkopf nimmt eines der sieben angebotenen Schraubgläser auf. Den wahlweise schwarz oder grau pulverlackierten Leuchtenarm gibt es mit einem 90-Grad- und mit einem leicht zur Wand hin aufsteigenden 80-Grad-Winkel. Beide Modelle sind auch für die Eckmontage erhältlich. Insgesamt 56 mögliche Kombinationen, verschraubt jeweils IP44.

Wandarm 90 Grad

Ausladung 290 mm.
Gewicht 800 g. E27, max. 60 W.

Grau
Bestell-Nr. **191101**

Schwarz
Bestell-Nr. **191102**

Wandarm 90 Grad Eckmontage

Ausladung 290 mm.
Gewicht 800 g. E27, max. 60 W.

Grau
Bestell-Nr. **191103**

Schwarz
Bestell-Nr. **191104**

Wandarm 80 Grad

Ausladung 270 mm.
Gewicht 700 g. E27, max. 60 W.

Grau
Bestell-Nr. **191105**

Schwarz
Bestell-Nr. **191106**

Wandarm 80 Grad Eckmontage

Ausladung 270 mm.
Gewicht 700 g. E27, max. 60 W.

Grau
Bestell-Nr. **191107**

Schwarz
Bestell-Nr. **191108**



Konfigurationsbeispiel:
Wandarm 90 Grad schwarz
Bestell-Nr. **191102**
Zylinderglas klar
Bestell-Nr. **191109**



Zylinderglas klar

Gesamtlänge 185 mm,
max. Breite 105 mm.
Gewicht 400 g.

Bestell-Nr. **191109**



Zylinderglas opal

Gesamtlänge 185 mm,
max. Breite 105 mm.
Gewicht 400 g.

Bestell-Nr. **191110**



Zylinderglas matt

Gesamtlänge 185 mm,
max. Breite 105 mm.
Gewicht 400 g.

Bestell-Nr. **191111**



Kugelglas opal

150 mm
Gesamtlänge 160 mm,
Ø 150 mm. Gewicht
400 g.

Bestell-Nr. **191112**



Konfigurationsbeispiel:
Wandarm 80 Grad schwarz
Bestell-Nr. **191106**
Zylinderglas matt
Bestell-Nr. **191111**



Konisches Glas klar

Gesamtlänge 150 mm,
max. Breite 160 mm.
Gewicht 560 g.

Bestell-Nr. **191113**



Konisches Glas opal

Gesamtlänge 150 mm,
max. Breite 160 mm.
Gewicht 560 g.

Bestell-Nr. **191114**



Glas Tropfen opal

Gesamtlänge 160 mm,
Ø 150 mm. Gewicht
400 g.

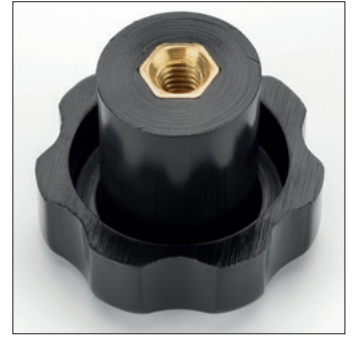
Bestell-Nr. **191115**

RIMSA: Das Optimum im Preis-Qualitäts-Verhältnis.



Der Grundtypus dieser Gelenkleuchte aus dem frühen 20. Jahrhundert zielte auf eine weitreichende, lenkbare und präzise einstellbare Arbeitsplatzleuchte. Die Bauform, hochaufragend, mit Sollknickstellen und schwerem Kopf, stellt erhebliche technische Anforderungen: sauber arbeitende Gelenke, die eine gewählte Einstellung zuverlässig halten, jederzeit Korrekturen zulassen und die Schwerkrafteinflüsse durch nicht ermüdende und nicht ausleiernde Federzüge für lange Zeit ausbalancieren.

Seit den 1980er Jahren wurde mit Niedrigstpreisen die Karikatur einer solchen Arbeitsplatzleuchte in den Markt gedrückt. Es gibt neuere Versuche, die völlig verkorkste Bauform zu retten, aber teils zu extrem hohen Preisen. Wir bringen den italienischen Urtyp, bis heute hergestellt von RIMSA, einem italienischen Hersteller, der für uns »neue Originale« seiner Gelenkleuchten aus den Jahren 1946 und 1964 baut. Dank der patentierten, seit 1946 produzierten Stahlgelenkpfanne am oberen Ende des Arms ist der Leuchtenkopf großzügig schwenkbar. Der Lichtkegel lässt sich leicht und stufenlos in beinahe jedem Winkel fixieren, um die gewünschte Stelle zentimetergenau auszuleuchten. Wir führen die folgenden drei Modelle von RIMSA. Bestellen Sie bitte die Lampe in der Farbe Ihrer Wahl und eine gewünschte Halterung.



*RIMSA Modell 10 grau
Bestell-Nr. 191211
Standfuß grau
Bestell-Nr. 191209*



*RIMSA Modell 80
schwarz gummiert
Bestell-Nr. 191202
Standfuß schwarz gummiert
Bestell-Nr. 191210*

RIMSA Modell 10

Das Modell 10 wird seit 1964 nahezu unverändert produziert. Lediglich der zunächst einteilige Leuchtenkopf aus Aluminium wurde durch eine Zwei-Komponenten-Version mit Reflektor aus gedrücktem Stahlblech und glasfaserverstärktem Nylon ersetzt. Wahlweise mit Standfuß, Klemmfuß, Tischmontagefuß oder Wandmontageaufnahme fixierbar. In Schwarz, Weiß oder Grau.

Länge Leuchtenarm insgesamt 1,08 m.
Ausladung max. ca. 1,2 m.
Leuchtenkopf: Ø 186 mm. Gewicht 1450 g.
Porzellanfassung E27, max. 60 W.

Schwarz Bestell-Nr. 191212
Grau Bestell-Nr. 191211
Weiß Bestell-Nr. 191213

RIMSA Modell 80

Neuinterpretation des Modells 10 anlässlich des 80-jährigen Bestehens von RIMSA: großzügigere Ausleuchtung dank vergrößertem Reflektor-Durchmesser. Zur Fixierung mittels Standfuß, Klemmfuß, Tischmontagefuß oder Wandmontageaufnahme. Lieferbar in Grau hammerschlaglackiert oder Schwarz gummiert.

Länge Leuchtenarm insgesamt 1,08 m.
Ausladung max. ca. 1,2 m.
Leuchtenkopf: Ø 200 mm. Gewicht 1600 g.
Porzellanfassung E27, max. 60 W.

Schwarz gummiert Bestell-Nr. 191202
Hammerlack grau Bestell-Nr. 191201



RIMSA Standfuß

Gewicht (mit Gusseisenkern) 1,04 kg.

Schwarz (M10) Bestell-Nr. **191224**

Grau (M10) Bestell-Nr. **191223**

Weiß (M10) Bestell-Nr. **191225**

Schwarz gummiert (M80) Bestell-Nr. **191210**

Hammerlack grau (M80) Bestell-Nr. **191209**



RIMSA Klemmfuß

Schwarz (M10) Bestell-Nr. **191215**

Grau (M10) Bestell-Nr. **191214**

Weiß (M10) Bestell-Nr. **191216**

Schwarz gummiert (M80) Bestell-Nr. **191204**

Hammerlack grau (M80) Bestell-Nr. **191203**



RIMSA Modell Mec 103

Entwickelt als Werkleuchte für technische Tätigkeiten. An die Stelle der Federzugmechanik der Modelle 10 und 80 tritt eine Gelenkmechanik, die auch bei starken Vibrationen im Arbeitsumfeld die gewählte Einstellung fixiert.

Weitere Eigenheiten: der Reflektor mit Handgriff und die fest verschraubbare Bodenplatte mit verstellbarem Kugelgelenk. Der beiliegende Adapter kann die Lampe mit einem Klemmfuß, einem Standfuß oder einer Wandmontageaufnahme verbinden, falls die Tisch- oder Arbeitsplatte keine Bohrlöcher verträgt. Die Mec 103 gibt es schwarz hammerschlaglackiert.

Länge Leuchtenarm insgesamt 1,12 m. Ausladung max. ca. 1,2 m.
Leuchtenkopf: Ø 165 mm. Gewicht 1350 g. Porzellanfassung E27, max. 60 W.
Bestell-Nr. **191226**



RIMSA Tischmontagefuß

Schwarz (M10) Bestell-Nr. **191221**

Grau (M10) Bestell-Nr. **191220**

Weiß (M10) Bestell-Nr. **191222**

Schwarz gummiert (M80) Bestell-Nr. **191208**

Hammerlack grau (M80) Bestell-Nr. **191207**



RIMSA Wandmontageaufnahme

Schwarz (M10) Bestell-Nr. **191218**

Grau (M10) Bestell-Nr. **191217**

Weiß (M10) Bestell-Nr. **191219**

Schwarz gummiert (M80) Bestell-Nr. **191206**

Hammerlack grau (M80) Bestell-Nr. **191205**

JUMO-Gelenkleuchte aus Bakelit.

1945 konstruierten die Ingenieure der französischen Leuchtenfabrik JUMO eine Ent- und Einfaltungslampe, die sich bei Bedarf mittels dreier Gelenke auf 41 cm Höhe ausstreckt, sich aber, sobald ihr Lichtwurf entbehrlich ist, schildkrötenartig verkleinert, indem sie alle Extremitäten wieder einfaltet und unter einer Haube birgt. Diese, aus Bakelit geformt, dient zugleich als Schirm. Der Preis erklärt sich aus der Materialgüte der 70 Einzelteile und aus ihrer sorgfältigen Handmontage. Wir haben das ambitionierte Projekt der JUMO-Neuaufgabe von zwei französischen Enthusiasten übernommen, um diese Leuchte seither in Eigenproduktion zu fertigen.

JUMO-Gelenkleuchte Bakelit®

E14-Fassung. Druckschalter im Bodenteil. Höhe stufenlos einstellbar von 136 bis 410 mm. Länge Bodenplatte max. 280 mm, Breite max. 190 mm. Gewicht 1300 g. Integrierte Kabelaufwicklung im Bodenteil, Kabellänge 2 m.

Bestell-Nr. **100478**



Durchleuchtende Schirme aus Bone China.

Wegen seines hohen Weißgrades, seiner Lichtdurchlässigkeit und hohen Festigkeit gilt Bone China als das beste und feinste Porzellan überhaupt. Neben Kaolin, Feldspat und Quarzsand enthält es bis zu 50 Prozent verglühte Knochenasche, deren hoher Anteil an Calciumoxid und Calciumphosphat diesem Porzellan seine besondere Transluzenz verleiht.

1. Porcelight:

Die letzten Leuchten, nur bei uns.

Mit der Gestalt dieser als Porcelight berühmt gewordenen Porzellan-Pendelleuchte hat der dänische Designer Erik Magnusson 1982 einen nachhallenden optischen Akkord angeschlagen. Der Anblick der Leuchte beruhigt bereits in ausgeschaltetem Zustand. Um so mehr, wenn das Licht durch den transluzenten Bone-China-Schirm den Raum erhellt. Lieferbar mit Schirmdurchmessern von 11 und 14 cm.



**Hängeleuchte Porcelight P11
mit schwarzer Aufhängung**

Höhe 120 mm, Porzellanschirm
Ø 110 mm, Kabellänge 3 m.
Gewicht 380 g. Fassung G9,
max. 40 W. Bestell-Nr. 182251



**Hängeleuchte Porcelight P14
mit schwarzer Aufhängung**

Höhe 155 mm, Porzellanschirm
Ø 140 mm, Kabellänge 3 m.
Gewicht 660 g. Fassung G9,
max. 40 W. Bestell-Nr. 182252



2. Würdig altern:

Bone China mit Kupfer.

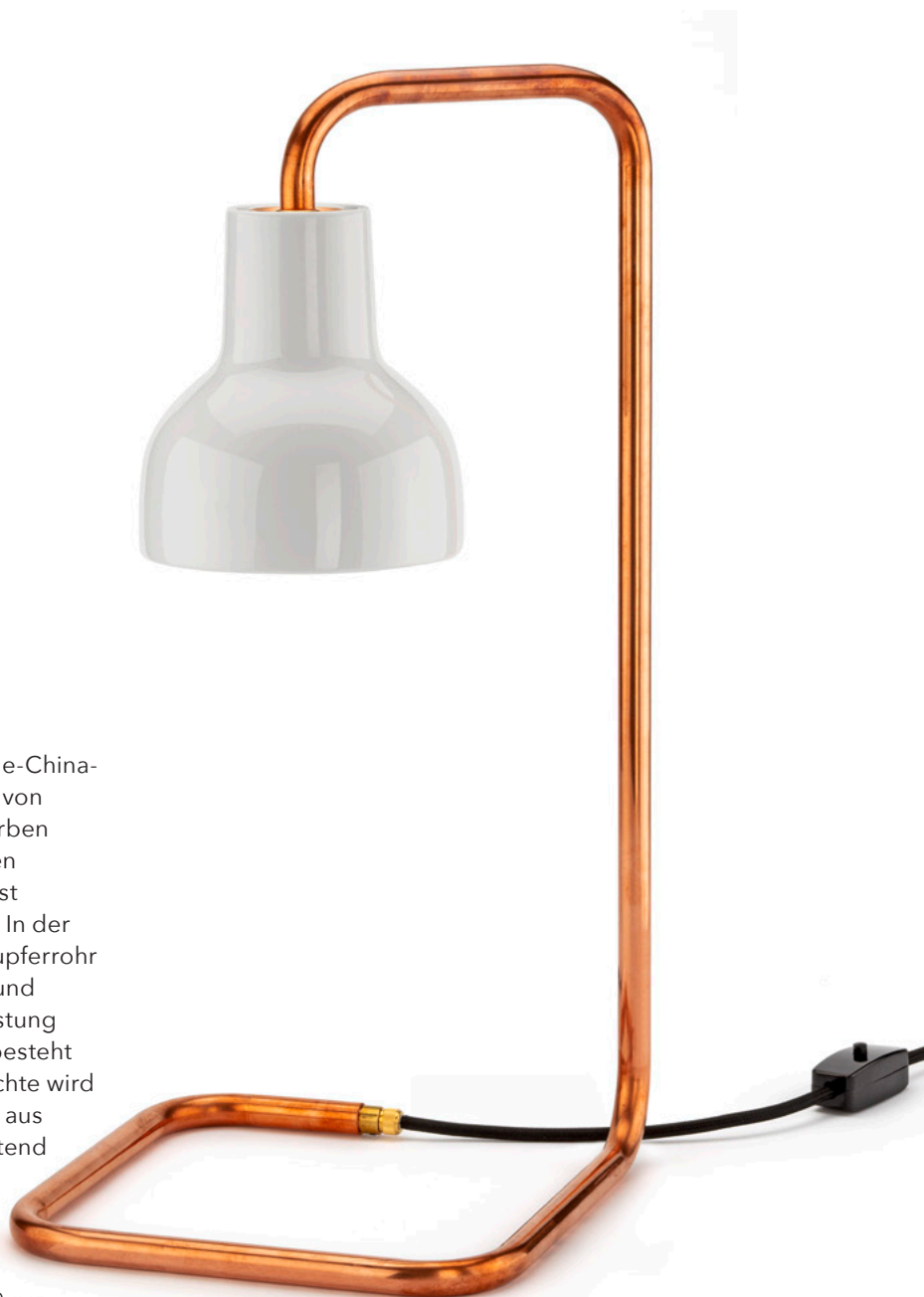
Aus unserer Eigenproduktion: Die transluzenten Bone-China-Schirme, die wir zusammen mit den Restexemplaren von Magnussens Porcelight-Leuchten in Schweden erworben haben, werden von uns mit unlackierten Kupferrohren zu Stand- und Wandleuchten kombiniert. Kupfer passt besonders gut zu dem warmen Licht dieser Schirme. In der handwerklich anspruchsvollen Fertigung wird das Kupferrohr mit Sand befüllt, damit es beim Biegen nicht bricht, und im Kabelausgang wird ein Gewinde für die Zugentlastung eingelötet. Ein weiterer aufwendiger Arbeitsschritt besteht darin, das Gestell präzise auszurichten. Die Tischleuchte wird mit Textilkabel sowie mit Schnurschalter und Stecker aus Bakelit® ausgeliefert. Diese Leuchten sind zurückhaltend in der Anmutung, aber solide in der Ausführung.

Wandleuchte Kupfer Bone China

Höhe 280 mm, Breite 145 mm, Tiefe
300 mm. Wandrossette Ø 115 mm,
Porzellanschirm Ø 140 mm.
Gewicht 1050 g. Bestell-Nr. 101221

Tischleuchte Kupfer Bone China

Höhe 520 mm, Breite 250 mm,
Tiefe 250 mm, Porzellanschirm
Ø 140 mm, Textilkabel: Länge 1,5 m.
Gewicht 2050 g. Bestell-Nr. 101222



Triplex-Opalglasleuchten: Drei Schichten Glas.

Die Glasschirme dieser Pendelrohr-, Tisch- und Wandleuchten werden in einem hochaufwendigen Verfahren opalisiert, indem die mundgeblasene innere Grundform aus Klarglas zunächst von einer Schicht aus Weißglas und diese wiederum von einer abschließenden Schicht aus Klarglas »überfangen« wird (= zweifach überfangenes Glas). Der Lichtwurf aus einem solchen Schirm ist brillant, aber blendfrei.

1. Pendelrohrleuchten.

Aufhängung mittels Pendelrohr-Armatur samt Baldachin und hochglanzverchromter »Mönchskappe«. Sowohl die 30 als auch die 80 cm lange Ausführung kann mit den vier gezeigten Glaskörpern kombiniert werden; Aufhängung und Glas sind daher separat zu bestellen. Für alle Leuchten gilt: Schutzart IP23, E27-Fassung aus Stahl und Keramik (max. 100 W). Heimische Fertigung im nördlichen Ruhrgebiet.



Kugelglas
seidenmatt
(191004)
mit Pendelrohr
30 cm (191002)



Kugelglas
seidenmatt
(191004)
mit Pendelrohr
80 cm (191001)



Geöffnet sei-
denmatt
(191006) mit
Pendelrohr
80 cm
(191001)



Stufenkugel
seidenmatt
(191008)
mit Pendelrohr
80 cm (191001)



Zylinder
seidenmatt
(191012)
mit Pendelrohr
80 cm (191001)

Pendelrohr
mit Metallarmatur, Mönchskappe und Baldachin verchromt.
30 cm Bestell-Nr. **191002**
80 cm Bestell-Nr. **191001**

Kugelglas 300 mm
Ø 300 mm.
Hochglanz Bestell-Nr. **191003**
Seidenmatt Bestell-Nr. **191004**

Kugelglas 350 mm geöffnet
Ø 350 mm, Höhe 230 mm.
Seidenmatt Bestell-Nr. **191006**

Kugelglas 350 mm Stufenkugel
Ø 350 mm, Höhe 310 mm.
Hochglanz Bestell-Nr. **191007**
Seidenmatt Bestell-Nr. **191008**

Kugelglas 350 mm Zylinder
Ø 350 mm, Höhe 260 mm.
Hochglanz Bestell-Nr. **191011**
Seidenmatt Bestell-Nr. **191012**

2. Tisch- und Wandleuchten der 1920er Jahre.

Die Gestalt der Tischleuchte geht wahrscheinlich auf einen Entwurf von Wolfgang Tümpel zurück, dessen Metallarbeiten aus der besten Zeit von Burg Giebichenstein und Weimarer Bauhaus heute auf Auktionen hohe Preise erzielen. Uns lag ein Original aus Stahlblech und Fensterglas vor, dessen bescheidene Ausführung von der Materialknappheit in den frühen Jahren nach dem Ersten Weltkrieg zeugte. Den Sockel lassen wir nun aus Messing gießen und die Glasabdeckung aus Messing drehen, wodurch sich ein standsicherndes Gewicht von 1,2 kg ergibt. Der Zylinder aus mundgeblasenem Triplex-Opalglas mit einem Durchmesser von acht Zentimetern erfordert den Einsatz von Kerzenlampen (E14). Die Tischleuchte und die von uns daraus abgeleiteten Wandleuchten sind schöne Zeugnisse einer gestalterischen Haltung, welche die überkommenen Formen (hier: der Kerzenleuchter) in neuen technischen Welten (hier: elektrisches Licht) sachlich und unsentimental nachklingen lässt.



Tischleuchte Triplex-Opalglas
Messing verchromt. Glaszylinder Ø 80 mm, Standfuß Ø 115 mm, Höhe 280 mm, Textilkabel Länge 1,8 m. Gewicht 1200 g. E14, max. 40 W.
Bestell-Nr. **163945**



Wandleuchte Triplex-Opalglas einflammig
Messing verchromt. Glaszylinder Ø 80 mm, Gesamthöhe 315 mm, Ausladung 115 mm. Wandbefestigung 80 mm x 150 mm. Gewicht 840 g. E14, max. 40 W.
Bestell-Nr. **163946**



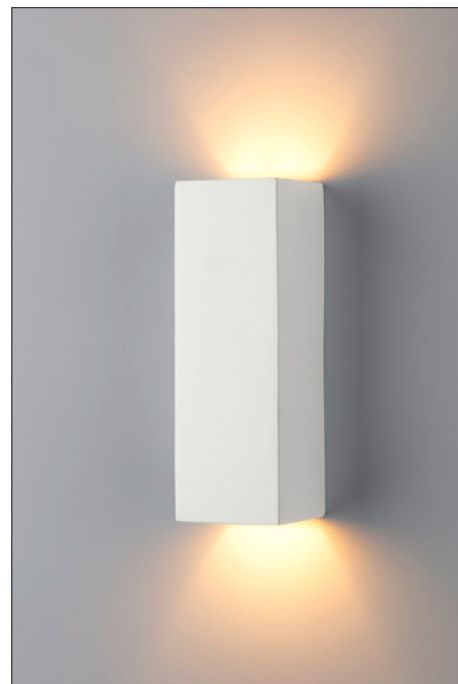
Wandleuchte Triplex-Opalglas zweiflammig
Messing verchromt. Glaszylinder Ø 80 mm, Gesamthöhe 315 mm, Ausladung 110 mm. Wandbefestigung 80 x 150 mm. Gewicht 1960 g. E14, max. 40 W.
Bestell-Nr. **171640**

Leuchten aus Venetien.

Sein Reichtum an Kreide, Marmor, Ton, Gips, Kalk, Speckstein und Porzellanerde hat Venetien zu einem der bedeutendsten Standorte des keramischen Gewerbes in ganz Europa gemacht. Bis heute gibt es dort eine teils bis ins Mittelalter zurückreichende handwerklich hochwertige Leuchtenproduktion.

1. Unaufdringliche Keramik: Gips.

Weder die geometrischen Grundformen dieser bei Vicenza produzierten Leuchten noch das ihrem Gips-Keramik-Körper blendfrei und körnig-gedämmt entströmende Licht drängen sich auf. Deshalb machen sie in Wohnräumen, Fluren und Treppenhäusern eine gleichermaßen gute Figur. Die angenehme Oberfläche kann zudem in der Farbe der Wand oder einer dazu kontrastierenden Farbe gestrichen oder übertapeziert werden. Wie das geht, weiß Ihr Malermeister.



Wandleuchte rechteckig klein

B 220 x H 50 x T 100 mm. Gewicht 660 g. R7s, max. 120 W. Bestell-Nr. **182413**



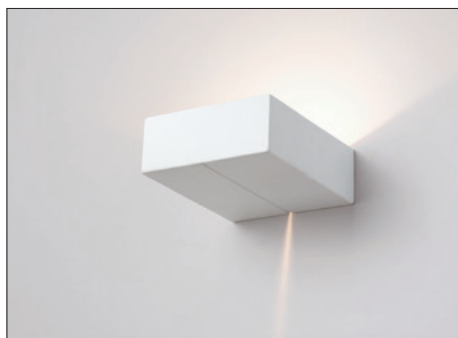
Wandleuchte rechteckig mittel

B 350 x H 50 x T 100 mm. Gewicht 1000 g. R7s, max. 120 W. Bestell-Nr. **182414**



Wandleuchte rechteckig groß

B 505 x H 50 x T 100 mm. Gewicht 1400 g. R7s, max. 120 W. Bestell-Nr. **182415**



Wandleuchte rechteckig mit Lichtspalt

B 150 x H 60 x T 180 mm. Gewicht 700 g. R7s, max. 60 W. Bestell-Nr. **182417**



Wandleuchte quadratisch

B 210 x H 210 x T 65 mm. Gewicht 1100 g. R7s, max. 80 W. Bestell-Nr. **182416**



Wandleuchte rechteckig hochkant

70 x H 205 x T 70 mm. Gewicht 460 g. 2 x R7s, max. 2 x 33 W. Bestell-Nr. **182418**

Wandleuchte halbrund mit Glasboden

B 245 x H 90 x T 120 mm. Gewicht 460 g. E27, max. 57 W. Bestell-Nr. **182419**

Wandleuchte Halbschale

B 305 x H 150 x T 150 mm. Gewicht 460 g. E27, max. 57 W. Bestell-Nr. **182420**



2. Leuchten aus Porzellan und emailliertem Stahl.

In der Ceramiche Fabbro, einem alten Betrieb in Rivignano, werden neben einer Vielzahl anderer Kunst- und Gebrauchsgegenstände aus Keramik auch diese schönen Leuchten aus Porzellan und Emaille (porzellanglasierter Stahl) produziert. Sie sind allesamt für die Innenanwendung konzipiert.



Wandleuchte Porzellan mit Schirm Emaille

Ø 240 mm, Höhe 115 mm, Ausladung 300 mm. Schirm aus Stahlblech, außen schwarz, innen weiß emailliert. Ovale Wandrosette aus Porzellan und emaillierter Arm. Gewicht 740 g. Metallfassung E27, max. 75 W, mit Gegenring aus Porzellan.

Bestell-Nr. **119050**



Deckenleuchte Porzellan

Ø 420 mm, Höhe 105 mm. Deckenrosette Ø 115 mm aus Porzellan. Naturweißer Porzellanschirm, Schirmaufhänger aus Messing. Der Schirm wird mit drei Rändelschrauben gehalten. Gewicht 1000 g. Metallfassung E27, max. 60 W.

Bestell-Nr. **119048**

Deckenleuchte Emaille/Porzellan

Ø 295 mm, Höhe 105 mm. Deckenrosette Ø 115 mm aus Porzellan. Schirm aus Stahlblech, außen schwarz, innen weiß emailliert. Gewicht 680 g. Metallfassung E27, max. 75 W, mit Gegenring aus Porzellan.

Bestell-Nr. **119049**

Wandleuchte Porzellan

Die Form dieser Leuchte ist ca. 80 Jahre alt. Sockel, Schirm und Gegenring sind aus Porzellan. Ovaler Sockel. Schirm Ø 210 mm, Ausladung 185 mm. Gewicht 800 g. Metallfassung E27, max. 100 W.

Bestell-Nr. **152267**

Hinweis: Herstellungsbedingt können vereinzelt größere Fertigungstoleranzen in der Schirmform und im Sitz der Fassung vorkommen.



Pendelleuchte Porzellan

Höhe 65 mm, Ø 11,5 cm. Gewicht 300 g. Porzellanfassung E27, max. 60 W. Kabellänge 1,5 m.

Bestell-Nr. **100031**

Pendelleuchte Porzellan mit Schirm Porzellan

Höhe 65 mm, Schirm Ø 210 mm. Gewicht 690 g. Porzellanfassung E27, max. 60 W. Kabellänge 1,5 m.

Bestell-Nr. **101181**

Pendelleuchte Porzellan mit Schirm Emaille

Höhe 65 mm, Schirm Ø 295 mm. Gewicht 950 g. Porzellanfassung E27, max. 60 W. Kabellänge 1,5 m.

Bestell-Nr. **101182**

Selbst entscheiden: 1. Leuchtenbaukasten MEDIUM.

Die Basis der THPG-Leuchtenbaukästen sind unsere materialästhetisch überlegenen und elektrotechnisch vertrauenswürdigen Sockel und Fassungen, die Ihnen bereits auf den vorangegangenen Seiten begegnet sind. Diese lassen sich anhand des Durchmessers ihrer Innengewinde in zwei Gruppen aufteilen: MINIMAL und MEDIUM. Die MINIMAL-Fassungen können mit passenden Schirmen (folgende Doppelseite), die MEDIUM-Sockel mit passenden Schirmen und Gläsern (auf dieser Seite) kombiniert werden. Wenn Sie außerdem die von Ihnen bevorzugten Kabel und Baldachine hinzuwählen, erhalten Sie eigenkomponierte Leuchten, die sich in Gestalt und Lichtwurf deutlich voneinander unterscheiden. Oft genügt schon eine Variation im Detail, um einen anderen Gesamteindruck zu erzeugen oder die Leuchte besser in ihre künftige Umgebung zu integrieren.

Die Grundentscheidung gilt zunächst der Größe (MEDIUM oder MINIMAL?) und der Art der Fassung (Hänge-, Decken- oder Wandleuchte?). Danach können Sie mit der Wahl des Schirmes und ggf. eines Glases die Lichtfarbe und -intensität ebenso wie den Lichtfall exakt auf Ihre Bedürfnisse zuschneiden.

Die MEDIUM-Sockel können Sie mit sechs Schirmen und sieben verschiedenen Gläsern kombinieren; allein daraus ergeben sich theoretisch 252 Kombinationsmöglichkeiten, die wir Ihnen hier nur in einer kleinen Auswahl zeigen können. Die MINIMAL-Fassungen bieten wir mit elf verschiedenen gedrückten Kupfer- und Stahlblechschirmen an. Zu jeder Hängeleuchte wird ein 1,5 Meter langes schwarzes Textilkabel mitgeliefert. Sie können auch eine andere Kabelfarbe und/oder -länge bestellen sowie einen Baldachin in Schwarz oder Weiß mit oder ohne seitlichen Kabelausgang (S. 9).



Deckensockel LISILUX M
Ø 95 mm, Höhe 50 mm.
Bestell-Nr. 100751



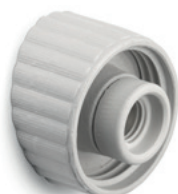
**Deckensockel LISILUX M
schwarz**
Ø 95 mm, Höhe 50 mm.
Bestell-Nr. 101247



**Deckensockel THPG
Porzellan M**
Ø 108 mm, Höhe 60 mm.
Bestell-Nr. 177026



Wandsockel LISILUX M
Ø 95 mm, Ausladung 60 mm.
Bestell-Nr. 100758



**Wandsockel THPG
Porzellan M**
Ø 106 mm, Ausladung 60 mm.
Bestell-Nr. 177027



Hängeleuchte THPG Bakelit®
Mit 1,5 m Textilkabel schwarz.
Max. 60 W. Porzellanfassung E27.
Bestell-Nr. 101183



Schirm Kupfer flach
Ø 350 mm, Höhe 50 mm.
Bestell-Nr. 101211



Schirm Kupfer rundgebogen
Ø 260 mm, Höhe 60 mm.
Bestell-Nr. 101205



**Schirm Stahlblech
flach weiß**
Ø 350 mm, Höhe 50 mm.
Bestell-Nr. 101257



**Schirm Stahlblech
rundgebogen weiß**
Ø 260 mm, Höhe 60 mm.
Bestell-Nr. 101253



Schirm Stahlblech flach schwarz
Ø 350 mm, Höhe 50 mm.
Bestell-Nr. 101256



**Schirm Stahlblech rundgebogen
schwarz**
Ø 260 mm, Höhe 60 mm.
Bestell-Nr. 101252



Passende Baldachine aus Porzellan und Optionen zur Anpassung von Kabellänge und -farbe finden Sie auf Seite 9.



Schraubglas Kegel gebogen opal
 Ø 170 mm, Gesamthöhe 150 mm.
 Bestell-Nr. 100844



Schraubglas Kegel gewölbt klar M
 Ø 170 mm, Gesamthöhe 150 mm.
 Bestell-Nr. 101184



Schraubglas Konus gebogen opal
 Ø 145 mm, Gesamthöhe 150 mm.
 Bestell-Nr. 100842



Schraubglas Kugel M opal
 Ø 150 mm, Gesamthöhe 153 mm.
 Bestell-Nr. 100774



Schraubglas Tropfen opal
 Ø 115 mm, Gesamthöhe 150 mm.
 Bestell-Nr. 100843



Schraubglas Pressglas klar
 Ø 100 mm, Gesamthöhe 190 mm.
 Bestell-Nr. 100841



Schraubglas lang klar M
 Ø 100 mm, Gesamthöhe 180 mm.
 Bestell-Nr. 100878



2. Leuchtenbaukasten MINIMAL.



**Hängeleuchte
MINIMAL
Porzellan weiß**
Weiße Porzellan-
fassung mit 1,5 m
langem Textilkabel
in Weiß. E27, max.
60 W. Gewicht 200 g.
Mit Zugentlastung.
Bestell-Nr. **101178**



**Hängeleuchte
MINIMAL Bakelit®**
Schwarze
Bakelitfassung mit
Schirmaufnahme
und 1,5 m langem
Textilkabel in Schwarz.
E27, max. 60 W.
Mit integrierter
Zugentlastung.
Bestell-Nr. **101191**



**Hängeleuchte
MINIMAL
Bakelit®
schaltbar**
Schwarze Bakelit-
fassung mit 1,5 m
langem Textilkabel
in Schwarz. E27,
max. 60 W. Mit
Zugentlastung und
Zugschalter.
Bestell-Nr. **101180**



**Deckenfassung
MINIMAL
Porzellan weiß**
Porzellansockel in
gerader Form.
Max. Ø 75 mm,
Höhe 60 mm.
Gewicht 200 g.
Bestell-Nr. **152643**



**Deckenfassung
MINIMAL
Porzellan schwarz**
Porzellansockel in
gerader Form.
Max. Ø 75 mm,
Höhe 60 mm.
Gewicht 200 g.
Bestell-Nr. **152649**



**Deckenfassung
MINIMAL
Porzellan schwarz,
Klemmring weiß**
Porzellansockel in
gerader Form.
Max. Ø 75 mm,
Höhe 60 mm.
Gewicht 200 g.
Bestell-Nr. **152655**



**Wandfassung
MINIMAL
Porzellan weiß**
Porzellansockel in
angeschrägter Form.
Max. Ø 75 mm,
Ausladung 85 mm.
Gewicht 200 g.
Bestell-Nr. **152647**



**Wandfassung
MINIMAL
Porzellan schwarz**
Porzellansockel in
angeschrägter Form.
Max. Ø 75 mm,
Ausladung 85 mm.
Gewicht 200 g.
Bestell-Nr. **152651**



**Wandfassung
MINIMAL
Porzellan schwarz,
Klemmring weiß**
Porzellansockel in
angeschrägter Form.
Max. Ø 75 mm,
Ausladung 85 mm.
Gewicht 200 g.
Bestell-Nr. **152656**



**Schirm Kupfer
rundgebogen**
Ø 260 mm, Höhe 60 mm.
Bestell-Nr. **101202**



Schirm Kupfer flach
Ø 350 mm, Höhe 50 mm.
Bestell-Nr. **101208**



Schirm Kupfer Kegel
Ø 240 mm, Höhe 85 mm.
Bestell-Nr. **101214**



**Schirm Stahlblech
rundgebogen weiß**
Ø 260 mm, Höhe 60 mm.
Bestell-Nr. **101251**



**Schirm Stahlblech
flach weiß**
Ø 350 mm, Höhe 50 mm.
Bestell-Nr. **101255**



**Schirm Stahlblech
Kegel weiß**
Ø 240 mm, Höhe 85 mm.
Bestell-Nr. **101259**



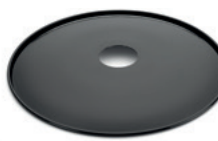
**Schirm Stahlblech
rundgebogen schwarz**
Ø 260 mm, Höhe 60 mm.
Bestell-Nr. **101250**



**Schirm Stahlblech
flach schwarz**
Ø 350 mm, Höhe 50 mm.
Bestell-Nr. **101254**



**Schirm Stahlblech
Kegel schwarz**
Ø 240 mm, Höhe 85 mm.
Bestell-Nr. **101258**



**Schirm Stahlblech
Teller emailiert klein
schwarz**
Ø 250 mm, Höhe 20 mm.
Bestell-Nr. **101089**



**Schirm Stahlblech
Teller emailiert groß
schwarz**
Ø 300 mm, Höhe 25 mm.
Bestell-Nr. **101088**

Passende Baldachine aus Porzellan und Optionen zur Anpassung von Kabellänge und -farbe finden Sie auf Seite 9.



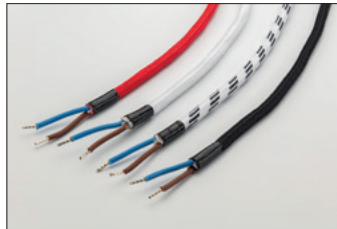
Baukasten MINIMAL.

Hier können Sie drei unserer auf Seite 9 vorgestellten MINIMAL-Hängeleuchten sowie unsere MINIMAL-Wand- und Deckenfassungen aus Porzellan mit elf verschiedenen Kupfer- und Stahlblechschirmen kombinieren. Das 1,5 Meter lange Kabel der Hängeleuchten kann durch eine andere Farbe ersetzt und in der Länge angepasst werden. Diese Optionen sowie passende Baldachine aus Porzellan finden Sie auf Seite 9.

Zubehör

Made in Europe.

Unsere Leuchten können mit unseren Leuchtenkabeln, Baldachinen aus Porzellan, den passenden Baldachinröhrchen (Zugverstärkungen) oder den Schnurschaltern aus Duroplast/Bakelit® kombiniert bzw. aufgewertet werden. Die Kabel können aber auch meterweise separat bestellt werden.



Textilkabel 2 x 0,75 zweiadrig
Leitungsquerschnitt 2 x 0,75 mm².
Mit einem innenliegenden Tragfaden als Tragorgan, der bis zu 15 kg sicher trägt.

Rot Bestell-Nr. **101130**
Weiß Bestell-Nr. **101128**
Weiß-schwarz Bestell-Nr. **101129**
Schwarz Bestell-Nr. **101127**

Textilkabel anschlussfertig bearbeitet
Kabeladern wurden abisoliert und mit einer Aderendhülle gecrimpt.
Bestell-Nr. **900536**



Textilkabel 3 x 0,75 dreiadrig
Leitungsquerschnitt 3 x 0,75 mm².
Mit einem innenliegenden Tragfaden als Tragorgan, der bis zu 15 kg sicher trägt. Für Leuchten, die einen Schutzleiter benötigen.

Rot Bestell-Nr. **100709**
Braun Bestell-Nr. **100081**
Weiß Bestell-Nr. **100082**
Weiß-schwarz Bestell-Nr. **100084**

Schwarz-weiß Bestell-Nr. **100593**
Schwarz Bestell-Nr. **100083**

Textilkabel anschlussfertig bearbeitet
Kabeladern wurden abisoliert und mit einer Aderendhülle gecrimpt.
Bestell-Nr. **900536**



Textilkabel 3 x 1,5 dreiadrig
Leitungsquerschnitt von 3 x 1,5 mm² für Mehrfachsteckdosen, Verlängerungen und unseren Stromklotz.

Rot Bestell-Nr. **100926**
Schwarz Bestell-Nr. **100924**

Textilkabel anschlussfertig bearbeitet
Kabeladern wurden abisoliert und mit einer Aderendhülle gecrimpt.
Bestell-Nr. **900536**

Textilkabel lose in Wunschlängen bestellen.

Nicht vormontierte Textilkabel werden in der gewünschten Länge (Bestellmenge online im Warenkorb 1 = 1 m) in einem Stück ausgeliefert.

Hinweis: Für den Anschluss von Mehrfachsteckdosen benötigen Sie Kabel mit einem Leitungsquerschnitt von 3 x 1,5 mm².

Aufputzleitung Textil

Textilmanteltes, halogenfreies NHXMH-Kabel. Geeignet für Innen- und Feuchträume. Flammhemmend. Wir bieten das Kabel in jeder Länge an.

5 x 1,5 mm² Bestell-Nr. **100834**
5 x 2,5 mm² Bestell-Nr. **100294**



Kabelschellen

Für Kabel mit 10-17 mm Durchmesser. Zur Fixierung und Lenkung unserer Aufputzkabel. Zweiteilig. Länge 35 mm, Breite 15 mm, Höhe 24 mm, Gewicht 10 g.

5 Stück Bestell-Nr. **100825**
20 Stück Bestell-Nr. **100826**

Schnurschalter Bakelit® oder Duroplast.

Das Gehäuse besteht wahlweise aus schwarzem Bakelit oder weißem bzw. cremeweißem Duroplast. Den Einbaudrucktaster gibt es in zwei verschiedenen Farben: Schwarz und Weiß. Versehen mit einem Textilkabel wertet unser Schnurschalter jede Leuchte auf.

2 A, 250 V, einpolig, mit Verbindungsklemme für Null- und Erdleiter. Für dreiadrige Kabel, mit Zugentlastungsschelle. Länge 60 mm, Höhe 23 mm (inkl. Taster 27 mm), Breite 24 mm. Gewicht 40 g.

Schnurschalter Duroplast weiß mit weißem Druckknopf Bestell-Nr. **101261**

Schnurschalter Duroplast weiß mit schwarzem Druckknopf Bestell-Nr. **101260**

Schnurschalter Bakelit mit weißem Druckknopf Bestell-Nr. **100466**

Schnurschalter Bakelit mit schwarzem Druckknopf Bestell-Nr. **100465**

Schnurschalter Duroplast creme mit schwarzem Druckknopf Bestell-Nr. **101262**



Vertrauenstiftende Elektrotechnik.

Es reicht, sie in die Hand zu nehmen: Gewicht, Material und Oberfläche signalisieren die überlegene Güte dieser größtenteils in Deutschland gefertigten Mehrfachsteckdosen



Verlängerungskabel mit
Kupplung und Winkelstecker
Duroplast schwarz

Kabel rot Bestell-Nr. 100857
Kabel schwarz Bestell-Nr. 100855

Der THPG-Stromklotz.

Dieser massive Eichenklotz wurde in einem Stück aus dem Stamm gesägt: 14 x 14 x 14 cm groß und 1,3 kg schwer. Wahlweise mit drei oder vier Steckdosen aus schwarzem Bakelit® und einem 1,5 m langen Textilkabel in Schwarz oder Rot. Auf Wunsch montieren wir einen Tragegriff aus Bakelit®, tauschen den geraden Stecker gegen einen Winkelstecker aus und/oder passen die Kabellänge Ihren Bedürfnissen an.

THPG-Stromklotz Eiche 3-fach

Kabel schwarz Bestell-Nr. 101185

Kabel rot Bestell-Nr. 101186

Quergriff Bakelit klein für Stromklotz

Bestell-Nr. 177400

THPG-Stromklotz Eiche 4-fach

Kabel schwarz Bestell-Nr. 101187

Kabel rot Bestell-Nr. 101188



Wertiger als seine Plastikimitate. Optisch und haptisch.

Das Gehäuse ist aus schwarzem Duroplast. Für die Zuleitung verwenden wir ein 2,5 m langes schwarzes oder rotes Textilkabel. Textilkabel in anderen Längen (und bei entsprechenden Stückzahlen auch Farben) auf Anfrage möglich. VDE-zertifiziert, IP20.

Steckdosenleiste 5-fach mit Schalter und Textilkabel

Schukostecker, Kabel schwarz
Bestell-Nr. 101035

Schukostecker, Kabel rot
Bestell-Nr. 101036

Tischsteckdose 3-fach Duroplast schwarz

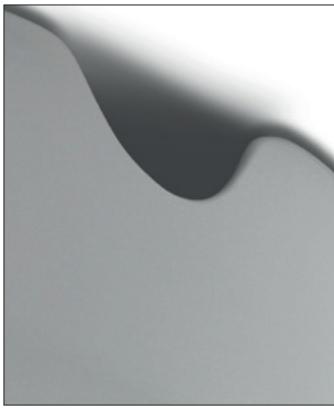
Schukostecker, Kabel rot
Bestell-Nr. 100323

Schukostecker, Kabel schwarz
Bestell-Nr. 100339

Winkelstecker, Kabel rot
Bestell-Nr. 100457

Winkelstecker, Kabel schwarz
Bestell-Nr. 100854





Baldachin Porzellan weiß
Weiß glasierte Porzellanhalbkugel.
Ø 95 mm, Höhe 55 mm.
Porzellan weiß Bestell-Nr. 101090
Porzellan weiß mit Seitenauslass
Bestell-Nr. 101194



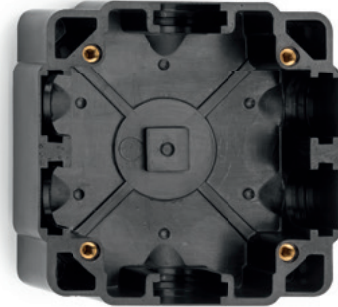
Baldachin Porzellan schwarz
Schwarz glasierte Porzellanhalbkugel.
Ø 95 mm, Höhe 55 mm.
Porzellan schwarz Bestell-Nr. 101091
Porzellan schwarz mit Seitenauslass
Bestell-Nr. 101193



Baldachinröhrchen
Die Röhrchen sind aus Messing, haben oben eine Aufhängung aus Stahl und klemmen unsere Leuchtenkabel sicher. Höhe 105 mm, Breite 30 mm. Gewicht 40 g.
Vernickelt Bestell-Nr. 100103
Poliert Bestell-Nr. 100101
Verchromt Bestell-Nr. 100102

Verteilerdose.

Wir konnten glücklicherweise das Werkzeug zu diesem sicherlich mehr als 60 Jahre alten Modell finden. Nach Restaurierung und entsprechender VDE-Prüfung schließt diese Verteilerdose nun eine Lücke in unserem Aufputz-Sortiment. Gehäuse aus Bakelit® (schwarz) oder Duroplast (weiß) mit sechs ausbrechbaren Einführungen mit Gummidichtungen für verschiedene Installationsmöglichkeiten.



Verteilerdose Aufputz
AC 400 V. Für Kabel bis 4 x 2,5 mm.
95 x 95 x 45 mm. Gewicht 140 g. IP44.



Bakelit® Bestell-Nr. 100922
Duroplast Bestell-Nr. 100923



Echte Glühlampen zur Vorratsbildung.

Wir verfügen noch über Lagerrestbestände – für Sie eine gute Gelegenheit zur Bevorratung. Die matte Glühlampe von Lindner ist zugleich ziemlich stoßfest.



Glühlampe Radium klar
10 Stück
60 Watt Bestell-Nr. 101144



Glühlampe Lindner stoßfest matt
10 Stück
60 Watt Bestell-Nr. 101147
100 Watt Bestell-Nr. 101148



Stecker Duroplast schwarz
Schwarzes Duroplast. 250 V, 16 A, 50 Hz. Nur für Wechselstrom. Ø 38 mm. Länge 40 mm (ohne Stecker); 60 mm (mit Stecker). Gewicht 40 g. Bestell-Nr. 139447



Winkelstecker Duroplast schwarz
Schwarzes Duroplast. 250 V, 16 A, 50 Hz. Nur für Wechselstrom. Länge 32 mm (ohne Stecker); 52 mm (mit Stecker). Gewicht 46 g. Bestell-Nr. 100870



Kupplung Duroplast schwarz
Schwarzes Duroplast. 250 V, 16 A, 50 Hz. Nur für Wechselstrom. Ø 50 mm. Länge 70 mm. Gewicht 68 g. Bestell-Nr. 139448



Zwischenstecker schaltbar Duroplast schwarz
Schwarzes Duroplast. 230 V, 16 A, 50 Hz. Nur für Wechselstrom. Ø 50 mm. Länge 45 mm. Gewicht 50 g. Bestell-Nr. 100477

Ersatzteile



In den vergangenen Jahrzehnten haben wir unser Sortiment an Leuchten und Elektrotechnik beständig erweitert. Dabei konzipieren wir unsere Produkte stets so, dass sie sich leicht an Ihre individuellen Wünsche anpassen und dauerhaft reparieren lassen. Seit 2020 bauen wir jede unserer



Leuchten in einer eigens dafür errichteten Werkstatt im münsterländischen Lüdinghausen selbst zusammen. Für Sie bedeutet das: Wir haben sämtliche Ersatzteile für Ihre THPG-Leuchten dauerhaft auf Lager.

Wofür wir stehen.

Langlebigkeit.

Solide Produkte aus Bakelit®, Glas und Porzellan.

Wir arbeiten mit traditionellen Materialien. Nicht nur, weil sie schöner sind. Sie alle haben überzeugende anwendungsspezifische Vorteile und garantieren die lange Lebensdauer unserer Produkte.

Konstruktive Durchschaubarkeit.

Verständlicher Aufbau, leichte Demontage.

Unsere Schalter, Leuchten und Armaturen konstruieren wir nach Möglichkeit so, dass jede Verbindung von Bauteilen immer wieder lösbar ist. Das heißt konkret: Schrauben statt Nieten und Klebstoff. Dieses früher selbstverständliche, heute in der Welt der Konsumgüter untergegangene Prinzip gewährleistet die Reparatur- und Pflögebarkeit unserer Produkte.



Reparierbarkeit.

Ersatzteile jederzeit aus unserem Lager.

Wir gewährleisten lange Produktzyklen. Alle Ersatz- und Verschleißteile erhalten Sie auf kürzestem Wege und in kürzester Zeit aus unserem Lager - und das auch noch in vielen Jahren. Und sollten Sie einmal nicht selbst Hand anlegen wollen, tun wir das für Sie. Wir reparieren jederzeit in unserer Werkstatt.

Qualität.

Made in Deutschland und Europa.

Was wir nicht selbst in der eigenen Werkstatt in Lüdinghausen produzieren, lassen wir von langjährigen Partnern für uns fertigen. Diese sitzen in der Mehrzahl in Deutschland: in Westfalen, in Franken, im Rhein-Main-Gebiet, im Kraichgau und im Vogtland - aber auch in Niederschlesien in Polen, im Piemont sowie in Venetien in Italien.

Was wir sonst noch machen.

Schalterserien für innen und außen aus
Porzellan, Bakelit® und Weißglas · Badezimmerarmaturen ·
Türklingeln und viele weitere Dinge auf Dauer



Thomas Hoof Produktgesellschaft mbH & Co. KG
Bahnhofstr. 3 · D-59348 Lüdinghausen · Tel. +49 2591 25 90-210
info@thpg.de · www.thpg.de